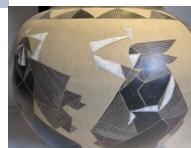
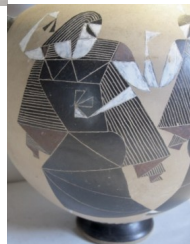


ANFORA A FIGURE NERE "CORTEO DEI MISTERI DIVINI E IMMORTALI"





Anfora realizzata per la mostra "Il corteo dei Misteri divini e immortali"; una collaborazione tra il maestro ceramista Michele Totino e l'artista Guido Sileoni, che aveva lo scopo di rivisitare le forme e lo stile di pittura dei vasi etruschi, mantenendo, però, le tecniche antiche. Vi sono rappresentati Satiri e Menadi danzanti.

Valutazione: Nessuna valutazione

Prezzo

Prezzo di vendita: 500,00 €

Sconto:

[Fai una domanda su questo prodotto](#)

Descrizione

Altezza 38cm, larghezza 26cm.

Rivisitazione in chiave moderna di anfora (vaso contenitore) tornita a mano con tornio elettrico.

PEZZO UNICO.

Dipinta a tecnica originale, a figure nere, ma rivisitata nello stile che in questo caso è a forme geometriche. La pittura e il graffito sono eseguiti a mano libera quando l'anfora è ancora cruda, utilizzando ingobbi realizzati da noi artigianalmente.

Cotta con forno a gas a tecnica originale, a parziale riduzione d'ossigeno.

Sotto il piede del vaso si possono ammirare le firme degli artisti.

Recensioni

Nessuna recensione disponibile per questo prodotto.